

3. LÉPÉS: BEKAPCSOLÁS

4. A „Rendben” gomb megnyomásával, a legfrissebb softverrel rendelkező Set top box esetén elindul a tévé adás a TV készülékén.
5. Amennyiben a set top box-a nem a legfrissebb szoftverrel rendelkezik, úgy az alábbi képernyő jelenik meg TV készülékén, ahol válassza a rendben gombot.



6. A „Rendben” gomb megnyomásával az alábbi Frissítési képernyő jelenik meg készülékén, kérjük, ne szakítsa meg a hálózati kapcsolatot, amíg a frissítés folyamatban van.



7. A frissítés befejezése után elindul a TV adás TV készülékén.

Felhívjuk figyelmét, hogy az IPTV set top box beüzemelésére a Szereld magad opció esetén csak kábellel van lehetőség.



Gyorstelepítési útmutató



Amennyiben a telepítési folyamata közben bármilyen segítségre lenne szüksége, hívjon minket 8 és 20 óra között díjmentesen elérhető számunkon!

Telefonos segítségnyújtás: **+36 80 40 40 50**



1. LÉPÉS: ELŐKÉSZÍTÉS

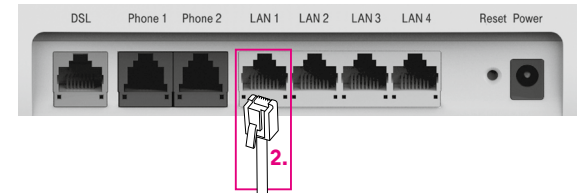
A telepítés megkezdése előtt kérjük, győződjön meg az alábbi eszközök és információk meglétéről, melyeket a dobozban talál:

1. Új set top box
2. Tápegység
3. Távirányító
4. Telepítési útmutató
5. HDMI és UTP kábel

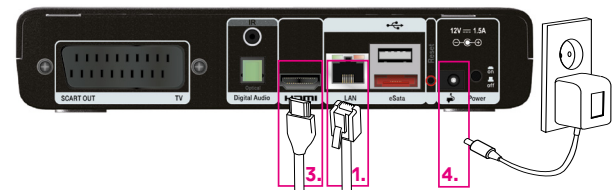


2. LÉPÉS: AZ ÚJ SET TOP BOX BEÜZEMELÉSE

1. Az UTP kábel egyik végét csatlakoztassa az új set top boxhoz!
2. Az UTP kábel másik végét csatlakoztassa a digitális elosztóhoz!



3. A TV készülék HDMI, vagy a TV készülékhez tartozó AV Scart kábelt csatlakoztassa a settop boksz-hoz.
4. Végül dugja be az új tápegységet a konnektorba, majd csatlakoztassa a set top box-hoz!



5. A settop boxot egy a TV készülék közelébe egy jól szellőző helyre helyezze.

3. LÉPÉS: BEKAPCSOLÁS

1. Kapcsolja be TV-készülékét és az új set top box-ot a hátoldalán lévő kapcsolóval.
2. A bekapcsolás után a set top box kb. 2–3 percig először a hálózathoz csatlakozik. Kérjük, várja, meg amíg a TV-képernyőjén az alábbi a kezdő képernyő jelenik meg:

3. Az „OK” gomb megnyomásával az alábbi képernyő jelenik meg a TV készülékén:

